

รายงานสถิติเกี่ยวกับการติดตั้งระบบ GPS

ณ วันที่ 17 กุมภาพันธ์ 2562

1. จำนวนผู้ให้บริการ GPS ที่เชื่อมต่อข้อมูลกับกรมการขนส่งทางบก 161 ราย

2. จำนวนผู้ให้บริการ GPS และจำนวนรุ่น GPS ที่ได้รับการรับรองจากกรม

จำนวนผู้ให้บริการ GPS ที่ได้รับการรับรองจากกรม(ราย)	จำนวนรุ่น GPS ที่ได้รับการรับรองจากกรม (รุ่น)
120	346

3. จำนวนรถที่เชื่อมต่อข้อมูลกับศูนย์ GPS

รถโดยสารประจำทาง	รถโดยสารไม่ประจำทาง	รถบรรทุกไม่ประจำทาง	รถบรรทุกส่วนบุคคล	รถอื่นๆ	รวม
22,107	60,210	124,656	88,439	20,055	315,467

4. จำนวนรถที่ต้องติดตั้ง GPS และที่ติดตั้ง GPS แล้ว

ประเภทรถ	จำนวนรถที่ต้องติดตั้ง GPS (คัน)	จำนวนรถที่ติดตั้ง GPS แล้ว (คัน)	รถที่ติดตั้ง GPS แล้ว (ร้อยละ)	ความเร็วเกิน (คัน)	ร้อยละของรถที่ใช้ความเร็วเกิน	ความเร็วสูงสุด (กม./ชม.)	ความเร็วเกินเฉลี่ย(กม./ชม.)
รถโดยสาร							
•ประจำทาง	21,776	19,347	88.85	4,162	21.51	133	95.29
- หมวด 1	4,969	4,278	86.09				
- หมวด 2	8,755	8,140	92.98				
- หมวด 3	8,052	6,929	86.05				
•ไม่ประจำทาง	65,607	60,210	91.77	3,894	6.47	132	95.96
รวมรถโดยสาร	87,383	79,557	91.04	8,056	10.13		95.61
รถบรรทุก							
•ไม่ประจำทาง	134,866	124,656	92.43	658	0.53	123	97.01
•ส่วนบุคคล	258,081	88,439	34.27	565	0.64	122	96.88
รวมรถบรรทุก	392,947	213,095	54.23	1,223	0.57		96.95
รวมทั้งหมด	480,330	292,652	60.93	9,279	3.17		95.79

5. จำนวนรถตู้โดยสารที่ต้องติดตั้ง GPS และที่ติดตั้ง GPS แล้ว

ประเภทรถ	จำนวนรถที่ต้องติดตั้ง GPS (คัน)	จำนวนรถที่ติดตั้ง GPS แล้ว (คัน)	รถที่ติดตั้ง GPS แล้ว (ร้อยละ)	ความเร็วเกิน (คัน)	ร้อยละของรถที่ใช้ความเร็วเกิน	ความเร็วสูงสุด (กม./ชม.)	ความเร็วเกินเฉลี่ย(กม./ชม.)
•ประจำทาง	13,488	12,113	89.81				
- หมวด 1	4,546	3,886	85.48				
- หมวด 2	5,161	4,625	89.61	1,480	32.00	135	96.06
- หมวด 3	3,781	3,602	95.27				
•ไม่ประจำทาง	34,216	32,708	95.59				
รวมทั้งหมด	47,704	44,821	93.96				

6. จำนวนรถโดยสาร 2 ชั้น ที่ต้องติดตั้ง GPS และที่ติดตั้ง GPS แล้ว

ประเภทรถ	จำนวนรถที่ต้องติดตั้ง GPS (คัน)	จำนวนรถที่ติดตั้ง GPS แล้ว (คัน)	รถที่ติดตั้ง GPS แล้ว (ร้อยละ)	ความเร็วเกิน (คัน)	ร้อยละของรถที่ใช้ความเร็วเกิน	ความเร็วสูงสุด (กม./ชม.)	ความเร็วเกินเฉลี่ย(กม./ชม.)
•ประจำทาง	1,534	1,534	100.00	335	21.84	113	93.28
•ไม่ประจำทาง	5,283	4,955	93.79	413	8.34	119	94.48
•ส่วนบุคคล	34	18	52.94	4	22.22	105	99.00
รวมทั้งหมด	6,851	6,507	94.98	752	11.56		93.97

7. จำนวนรถพยาบาลที่เชื่อมต่อข้อมูลกับศูนย์ GPS

หน่วย : คัน

รย.1	รย.2	รย.3	รวม
951	182	15	1,148

รายงานสถิติการกระทำความผิดจากระบบ GPS รถทุกประเภท ทั่วประเทศ

เดือน กุมภาพันธ์ 2562

หน่วย : คัน

วันที่		1 ก.พ.	2 ก.พ.	3 ก.พ.	4 ก.พ.	5 ก.พ.	6 ก.พ.	7 ก.พ.	8 ก.พ.	9 ก.พ.	10 ก.พ.	11 ก.พ.	12 ก.พ.	13 ก.พ.	14 ก.พ.	15 ก.พ.	16 ก.พ.	17 ก.พ.	ค่าเฉลี่ยจำนวนรถ ที่กระทำผิด	
รถโดยสาร	ประจำทาง	ความเร็วเกิน	4,385	4,347	4,611	4,273	4,287	4,161	3,853	4,056	3,780	4,435	4,289	4,112	3,950	4,074	4,374	4,296	4,162	4,203
		ไม่แสดงตน	1,669	1,681	1,626	1,546	1,599	1,548	1,552	1,576	1,927	1,632	1,577	1,574	1,494	1,502	1,643	1,636	1,563	1,609
		ชั่วโมงการทำงานเกิน	5,364	5,321	6,088	5,001	4,810	4,911	4,916	5,538	4,274	5,792	5,765	5,002	4,572	5,087	5,695	4,786	5,218	5,185
	ไม่ประจำทาง	ความเร็วเกิน	3,692	3,737	3,774	3,763	3,930	4,143	4,022	4,023	3,757	4,243	4,002	3,897	3,860	3,874	4,364	4,190	3,894	3,951
		ไม่แสดงตน	2,707	2,386	1,996	2,405	2,476	2,718	2,761	2,924	4,719	2,281	2,816	2,611	2,671	2,642	2,876	2,592	2,299	2,699
		ชั่วโมงการทำงานเกิน	2,286	2,438	2,554	1,979	2,153	2,288	2,407	2,861	2,647	3,589	2,720	2,087	1,964	2,308	2,863	3,102	3,129	2,551
	ส่วนบุคคล	ความเร็วเกิน	15	10	10	13	10	13	16	11	10	7	14	17	11	19	18	14	14	13
		ไม่แสดงตน	22	18	9	18	12	23	16	17	35	12	23	21	18	19	21	14	13	18
		ชั่วโมงการทำงานเกิน	1	1	1	0	1	0	2	3	2	4	2	1	4	4	3	2	4	2
รถบรรทุก	ไม่ประจำทาง	ความเร็วเกิน	1,007	954	624	768	794	834	785	739	840	655	794	994	1,015	1,014	971	909	658	844
		ไม่แสดงตน	19,436	17,309	11,176	14,986	15,782	17,649	18,591	19,036	20,746	11,272	17,826	19,440	19,747	19,772	19,811	18,243	12,328	17,244
		ชั่วโมงการทำงานเกิน	26,446	24,090	18,457	17,425	20,476	21,825	24,468	24,834	19,946	20,182	21,605	26,123	25,833	26,892	27,137	25,301	20,067	23,006
	ส่วนบุคคล	ความเร็วเกิน	696	666	576	567	582	671	610	583	563	580	689	703	743	696	666	706	565	639
		ไม่แสดงตน	9,151	8,806	6,581	6,624	6,833	8,003	8,560	8,648	12,430	6,785	8,664	9,034	9,231	9,103	9,073	8,824	6,971	8,431
		ชั่วโมงการทำงานเกิน	9,460	9,312	8,059	6,537	7,062	8,184	8,601	8,491	6,834	8,627	8,465	8,906	8,453	9,218	9,091	9,139	8,098	8,385

รายงานสถิติการกระทำความผิดจากระบบ GPS รถทุกประเภท ทั่วประเทศ

เดือน กุมภาพันธ์ 2562

หน่วย : ร้อยละ

วันที่		1 ก.พ.	2 ก.พ.	3 ก.พ.	4 ก.พ.	5 ก.พ.	6 ก.พ.	7 ก.พ.	8 ก.พ.	9 ก.พ.	10 ก.พ.	11 ก.พ.	12 ก.พ.	13 ก.พ.	14 ก.พ.	15 ก.พ.	16 ก.พ.	17 ก.พ.	ค่าเฉลี่ยร้อยละรถ ที่กระทำความผิด	
รถโดยสาร	ประจำทาง	ความเร็วเกิน	22.05	21.86	23.18	21.96	22.03	21.39	19.81	20.94	19.51	22.90	22.16	21.25	20.43	21.07	22.61	22.21	21.51	21.58
		ไม่แสดงตน	8.39	8.45	8.17	7.94	8.22	7.96	7.98	8.14	9.95	8.43	8.15	8.13	7.73	7.77	8.49	8.46	8.08	8.26
		ชั่วโมงการทำงานเกิน	26.98	26.75	30.60	25.70	24.72	25.24	25.28	28.59	22.06	29.90	29.79	25.85	23.65	26.31	29.44	24.74	26.97	26.63
	ไม่ประจำทาง	ความเร็วเกิน	6.08	6.15	6.21	6.23	6.51	6.86	6.67	6.67	6.23	7.04	6.65	6.49	6.43	6.45	7.25	6.96	6.47	6.55
		ไม่แสดงตน	4.45	3.93	3.28	3.98	4.10	4.50	4.58	4.85	7.83	3.78	4.68	4.35	4.45	4.40	4.78	4.31	3.82	4.47
		ชั่วโมงการทำงานเกิน	3.76	4.01	4.20	3.28	3.56	3.79	3.99	4.75	4.39	5.95	4.52	3.47	3.27	3.84	4.76	5.15	5.20	4.23
รถบรรทุก	ไม่ประจำทาง	ความเร็วเกิน	0.81	0.77	0.50	0.62	0.64	0.67	0.63	0.60	0.68	0.53	0.64	0.80	0.82	0.81	0.78	0.73	0.53	0.68
		ไม่แสดงตน	15.69	13.96	9.01	12.08	12.72	14.22	14.96	15.36	16.73	9.09	14.37	15.67	15.90	15.89	15.91	14.64	9.89	13.89
		ชั่วโมงการทำงานเกิน	21.34	19.43	14.88	14.05	16.50	17.58	19.69	20.04	16.08	16.27	17.42	21.05	20.80	21.61	21.80	20.30	16.10	18.53
	ส่วนบุคคล	ความเร็วเกิน	0.78	0.75	0.64	0.66	0.66	0.78	0.71	0.67	0.65	0.67	0.79	0.81	0.85	0.79	0.76	0.80	0.64	0.73
		ไม่แสดงตน	10.25	9.86	7.36	7.70	7.69	9.27	9.92	9.99	14.34	7.83	9.97	10.39	10.57	10.38	10.30	9.99	7.88	9.63
		ชั่วโมงการทำงานเกิน	10.60	10.43	9.01	7.60	7.95	9.48	9.97	9.81	7.89	9.95	9.74	10.25	9.68	10.51	10.32	10.34	9.16	9.57
ค่าเฉลี่ยรวม รถทุกประเภท	ความเร็วเกิน	3.33	3.30	3.26	3.23	3.28	3.38	3.19	3.24	3.08	3.41	3.36	3.34	3.29	3.31	3.55	3.45	3.17	3.31	
	ไม่แสดงตน	11.22	10.27	7.27	8.82	9.12	10.31	10.84	11.09	13.71	7.57	10.63	11.25	11.39	11.33	11.44	10.70	7.91	10.28	
	ชั่วโมงการทำงานเกิน	14.82	14.00	11.95	10.67	11.79	12.82	13.91	14.38	11.61	13.15	13.27	14.50	14.03	14.92	15.33	14.47	12.48	13.42	

รายงานสถิติการกระทำความผิดจากระบบ GPS รถทุกประเภท กรุงเทพมหานคร

เดือน กุมภาพันธ์ 2562

หน่วย : คัน

วันที่		1 ก.พ.	2 ก.พ.	3 ก.พ.	4 ก.พ.	5 ก.พ.	6 ก.พ.	7 ก.พ.	8 ก.พ.	9 ก.พ.	10 ก.พ.	28 พ.ย.	12 ก.พ.	13 ก.พ.	14 ก.พ.	15 ก.พ.	16 ก.พ.	17 ก.พ.	ค่าเฉลี่ยจำนวนรถ ที่กระทำผิด	
รถโดยสาร	ประจำทาง	ความเร็วเกิน	643	665	777	710	767	692	614	648	533	730	698	699	669	671	660	641	669	676
		ไม่แสดงตน	747	774	753	676	698	671	701	710	676	713	711	726	657	642	731	745	683	707
		ชั่วโมงการทำงานเกิน	2,151	2,046	2,362	1,948	1,893	1,977	2,106	2,308	1,400	2,102	2,466	2,167	1,950	2,150	2,485	1,499	1,828	2,049
	ไม่ประจำทาง	ความเร็วเกิน	349	346	431	401	420	422	406	367	320	454	415	392	367	392	410	387	406	393
		ไม่แสดงตน	776	660	567	685	704	755	747	784	851	633	763	688	747	737	825	738	867	737
		ชั่วโมงการทำงานเกิน	453	471	552	378	395	468	513	702	531	791	565	407	378	450	584	507	603	515
	ส่วนบุคคล	ความเร็วเกิน	3	6	4	4	4	8	6	5	5	6	3	6	6	7	5	6	3	5
		ไม่แสดงตน	2	2	4	6	3	7	4	4	2	0	6	7	5	6	6	1	0	4
		ชั่วโมงการทำงานเกิน	1	0	0	0	0	0	1	0	1	1	0	0	2	3	0	0	0	1
รถบรรทุก	ไม่ประจำทาง	ความเร็วเกิน	24	19	11	18	20	23	19	17	23	9	18	27	38	30	36	25	12	22
		ไม่แสดงตน	7,185	6,399	3,064	5,564	5,728	6,577	6,996	7,150	6,205	3,115	6,495	7,200	7,355	7,308	7,376	6,768	3,464	6,115
		ชั่วโมงการทำงานเกิน	4,415	3,884	2,580	2,602	3,037	3,520	4,053	4,227	3,020	2,796	3,510	3,989	4,028	4,320	4,545	4,049	2,733	3,606
	ส่วนบุคคล	ความเร็วเกิน	19	17	17	22	17	22	13	2	11	13	17	17	16	15	17	16	18	16
		ไม่แสดงตน	2,021	1,912	1,230	1,368	1,366	1,725	1,933	1,915	1,835	1,291	1,823	1,989	2,022	2,050	2,033	1,990	1,316	1,754
		ชั่วโมงการทำงานเกิน	1,156	1,225	962	756	806	998	1,096	1,143	938	1,111	1,081	1,095	1,111	1,143	1,239	1,278	998	1,067

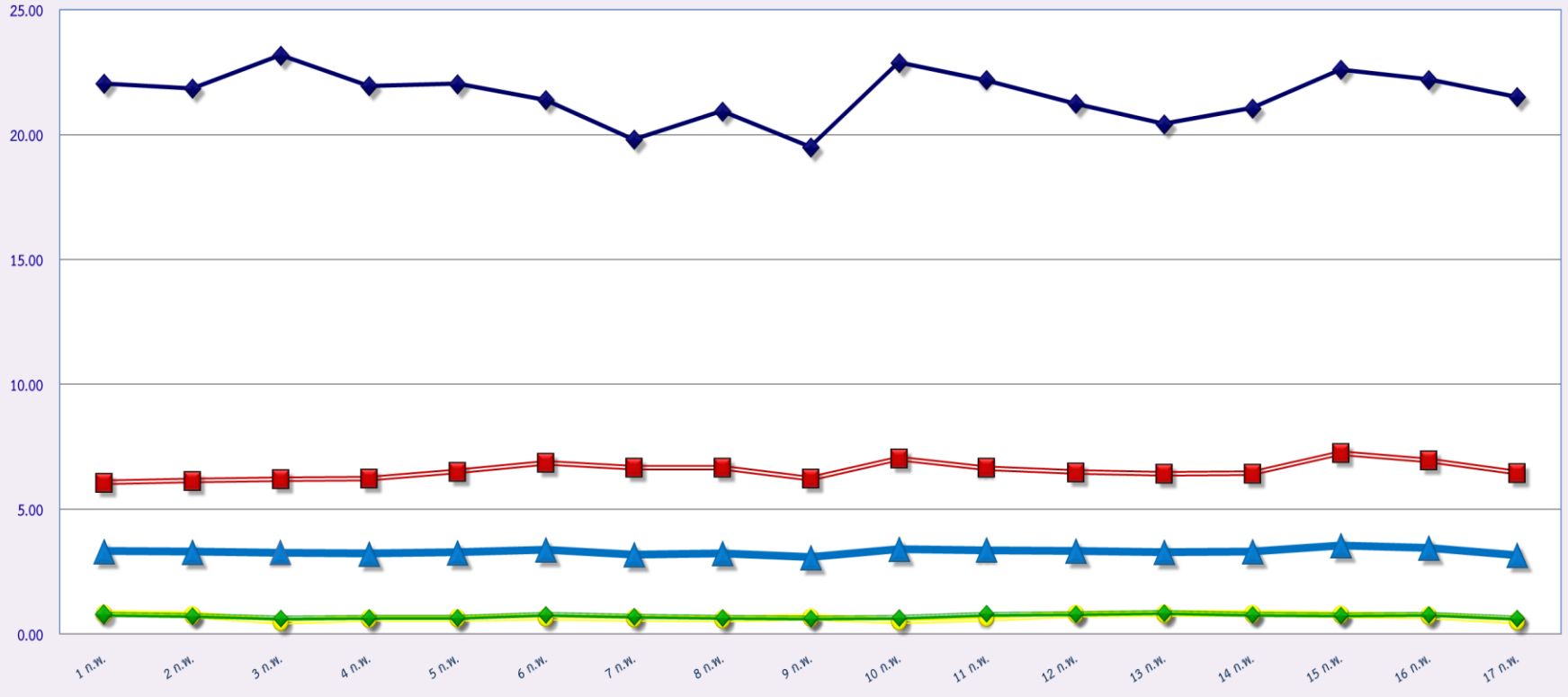
รายงานสถิติความเร็วเกินของรถตู้โดยสารประจำทาง หมวด 2 (บขส.)

ประจำเดือน กุมภาพันธ์ 2562

พื้นที่		วันที่																
		1 ก.พ.	2 ก.พ.	3 ก.พ.	4 ก.พ.	5 ก.พ.	6 ก.พ.	7 ก.พ.	8 ก.พ.	9 ก.พ.	10 ก.พ.	11 ก.พ.	12 ก.พ.	13 ก.พ.	14 ก.พ.	15 ก.พ.	16 ก.พ.	17 ก.พ.
กรุงเทพมหานคร	จำนวน(คัน)	220	250	312	217	214	221	176	220	200	297	211	198	214	174	212	257	276
	ร้อยละ	4.65	5.29	6.60	4.65	4.53	4.74	3.77	4.74	4.31	6.40	4.56	4.28	4.63	3.76	4.58	5.56	5.97
ทั่วประเทศ	จำนวน(คัน)	1,523	1,535	1,663	1,479	1,451	1,519	1,347	1,497	1,415	1,591	1,602	1,473	1,472	1,408	1,522	1,531	1,480
	ร้อยละ	32.22	32.47	35.18	31.70	30.70	32.57	28.88	32.26	30.50	34.30	34.59	31.81	31.83	30.44	32.91	33.10	32.00

สถิติรถที่มีความเร็วเกินในรถแต่ละประเภท (ร้อยละ)

ร้อยละ

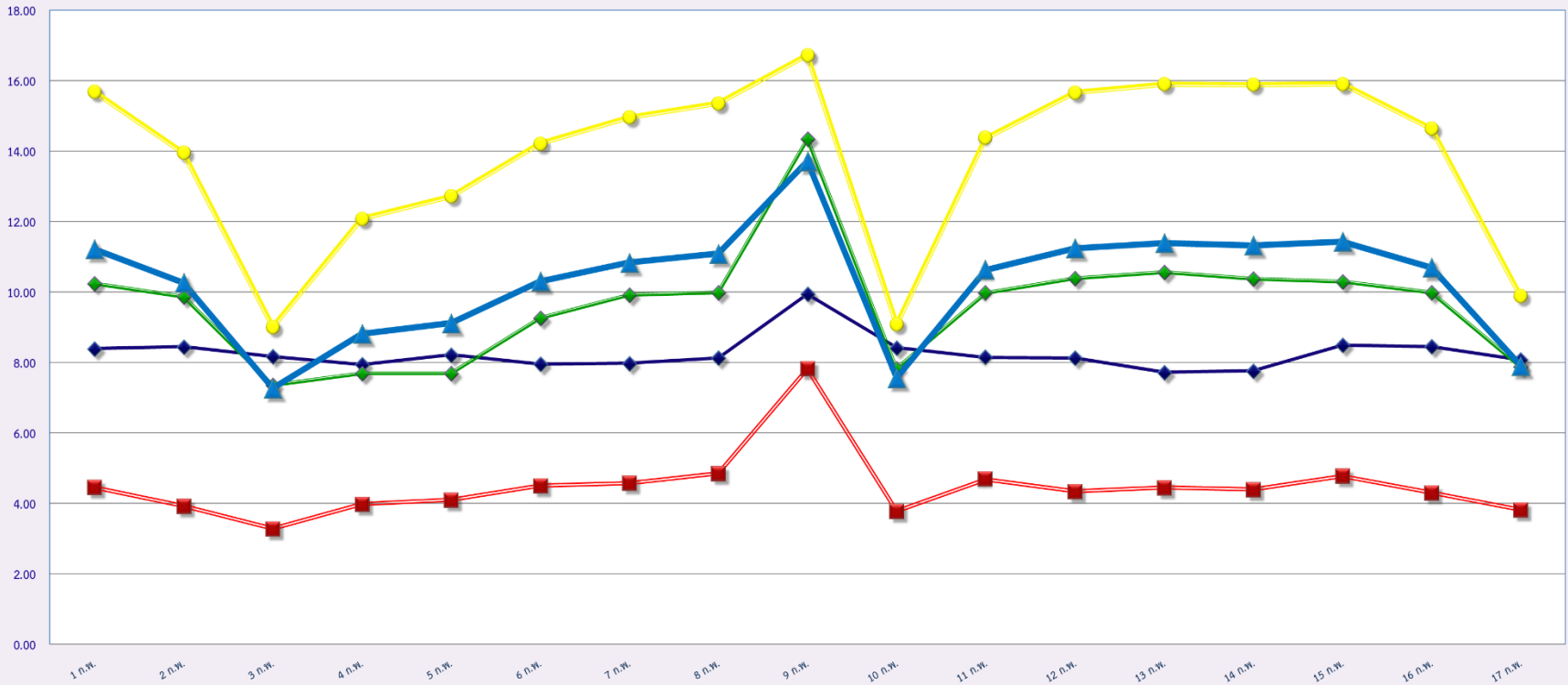


กุมภาพันธ์ 2562

- รถโดยสารประจำทาง
- รถโดยสารไม่ประจำทาง
- รถบรรทุกไม่ประจำทาง
- รถบรรทุกส่วนบุคคล
- ค่าเฉลี่ยร้อยละ

สถิติการไม่แสดงตนของพนักงานขับรถในรถแต่ละประเภท (ร้อยละ)

ร้อยละ



กุมภาพันธ์ 2562

รถโดยสารประจำทาง

รถโดยสารไม่ประจำทาง

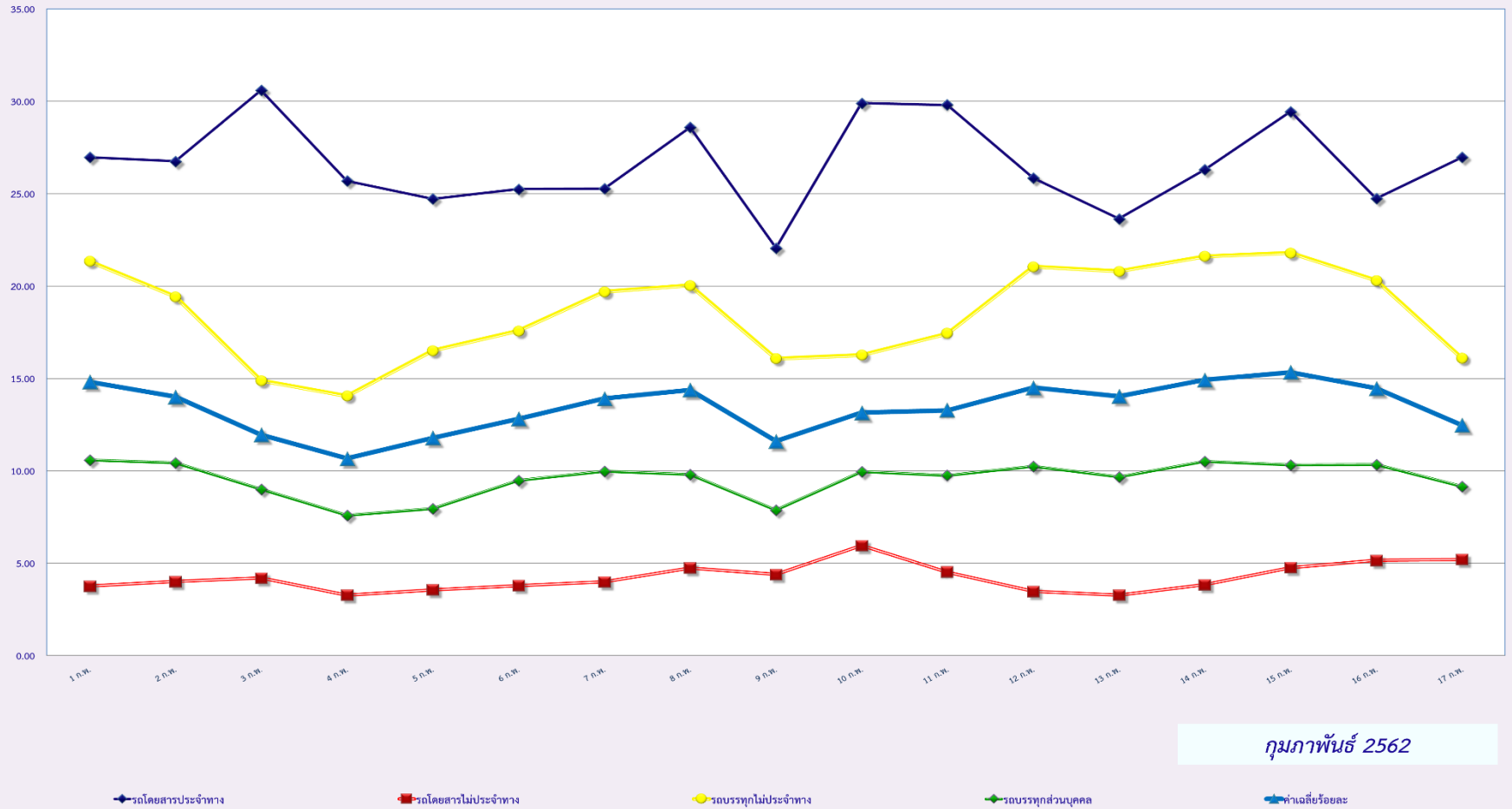
รถบรรทุกไม่ประจำทาง

รถบรรทุกส่วนบุคคล

ค่าเฉลี่ยร้อยละ

สถิติระยะเวลาการทำงานเกินของพนักงานขับรถในรถแต่ละประเภท (ร้อยละ)

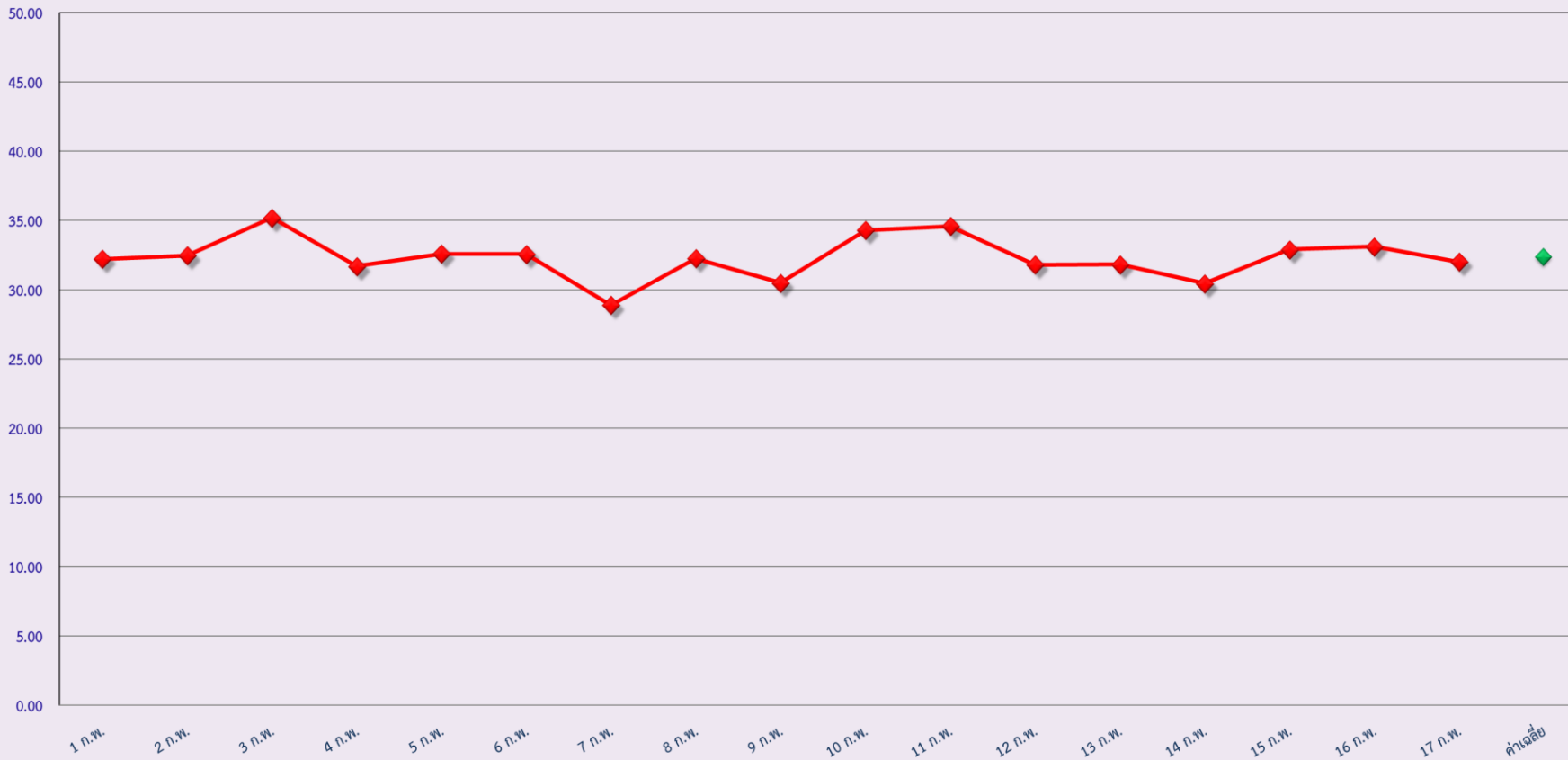
ร้อยละ



กุมภาพันธ์ 2562

สถิติรถตู้โดยสารประจำทาง หมวด 2(บขส.)ที่มีความเร็วเกิน (ร้อยละ)

ร้อยละ



กุมภาพันธ์ 2562